



**Nowodvorski**  
LIGHTING

## KARTA KATALOGOWA

MODEL OPRAWY

**GROOVE**  
**7792**

GRUPA KATALOGOWA  
KRAJ POCHODZENIA

—  
**MADE IN POLAND**

TYP ŹRÓDŁA ŚWIATŁA

**GU10 ES111**

ŹRÓDŁA ŚWIATŁA

**Wymienne**

MAX MOC

**15W only LED**

ZAWIERA ŹRÓDŁO ŚWIATŁA

**Nie**

ILOŚĆ PUNKTÓW ŚWIETLNYCH

**1**

IP

**IP20**

PRZEZNACZENIE

**Wewnętrzna**



WYMIARY OPAKOWANIA  
(DŁ./SZER./WYS.)

**13.5cm/13.5cm/14cm**

WAGA NETTO/BR

**0.64kg/0.70kg**

METODA MONTAŻU

**Montaż bezpośredni**

KOLOR WIODĄCY/DOPEŁNIAJĄCY

**Czarny**

MATERIAŁ

**Aluminium lakierowane**

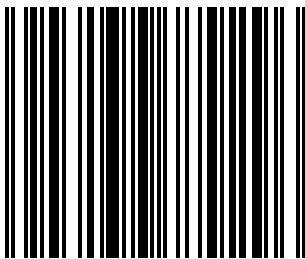
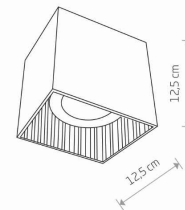
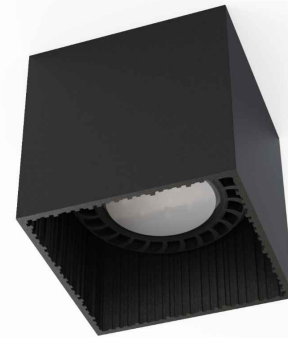
KLASA OCHRONNOŚCI

**I**

ZASILANIE

**220-230V/50/60Hz**

WYMIARY



5 903139779296