



Nowodvorski
LIGHTING

KARTA KATALOGOWA

MODEL OPRAWY

**CTLS RECESSED POWER END CAP,
LEFT (PE-L)
8234**

GRUPA KATALOGOWA —
KRAJ POCHODZENIA

MADE IN P.R.C.

MAX MOC

16A, 3,7kVA

IP

IP20

PRZEZNACZENIE

Wewnętrzna



WYMIARY OPAKOWANIA
(DŁ./SZER./WYS.)

11cm/7cm/3.5cm

WAGA NETTO/BR

0.06kg/0.07kg

METODA MONTAŻU

**Do systemu Commercial Track
Lights**

KOLOR WIODĄCY/DOPEŁNIAJĄCY

Biały

MATERIAŁ

Tworzywo sztuczne, Miedź

GWARANCJA

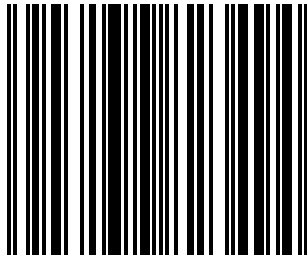
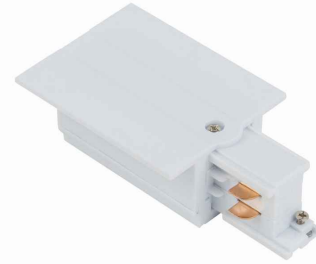
5 lat

KLASA OCHRONNOŚCI

I

ZASILANIE

~220-230V/50/60Hz



5 903139823494